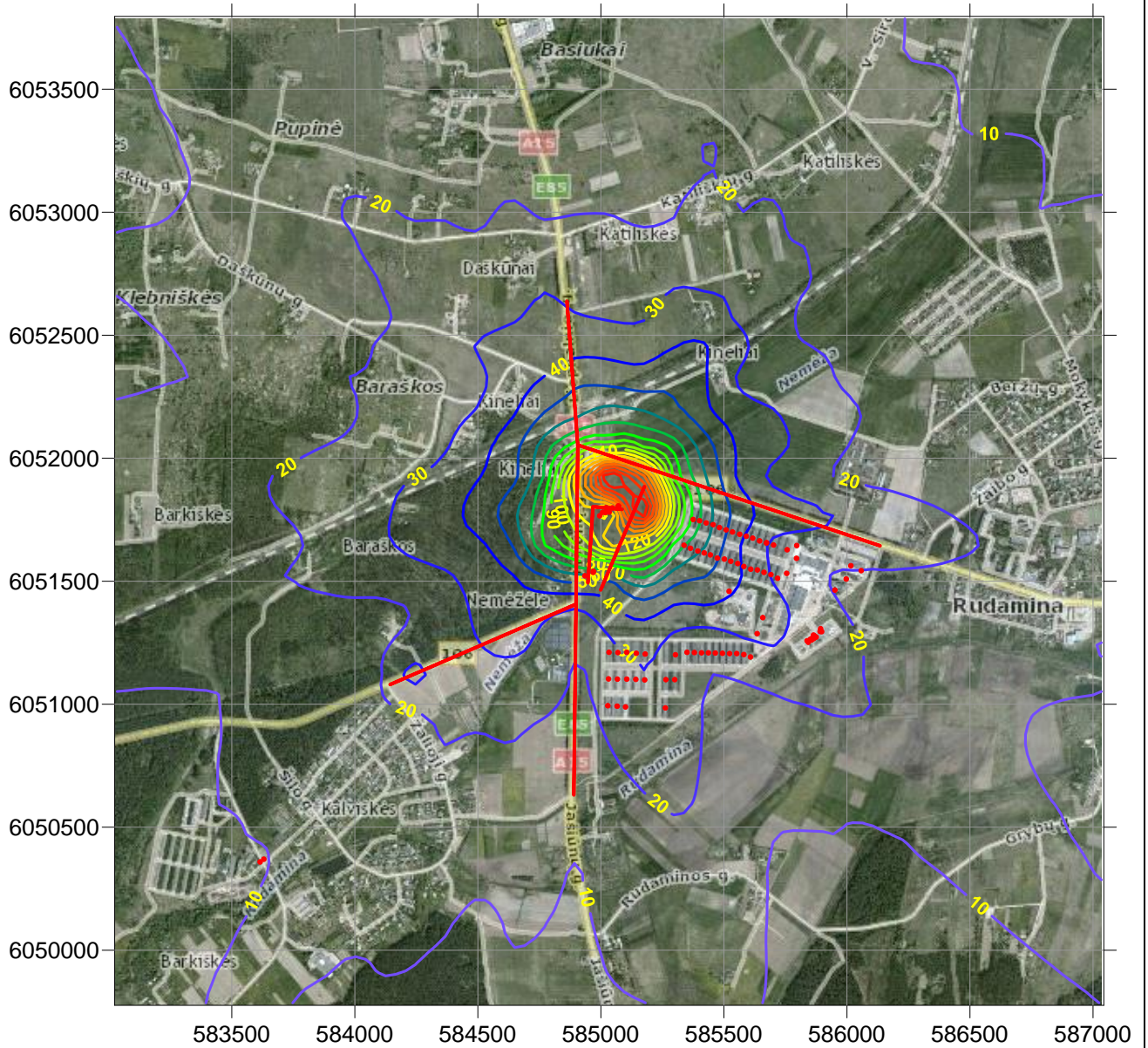


E. PETRŪNO PLANUOJAMA ŪKINĖ VEIKLA Rudaminos sen. Vilniaus raj.

Anglies (II) oksido pažemio koncentracijų ($\mu\text{g}/\text{m}^3$) sklaidos prognozavimas
100 procentilio 8 valandų slenkančio vidurkio CO pažemio koncentracija



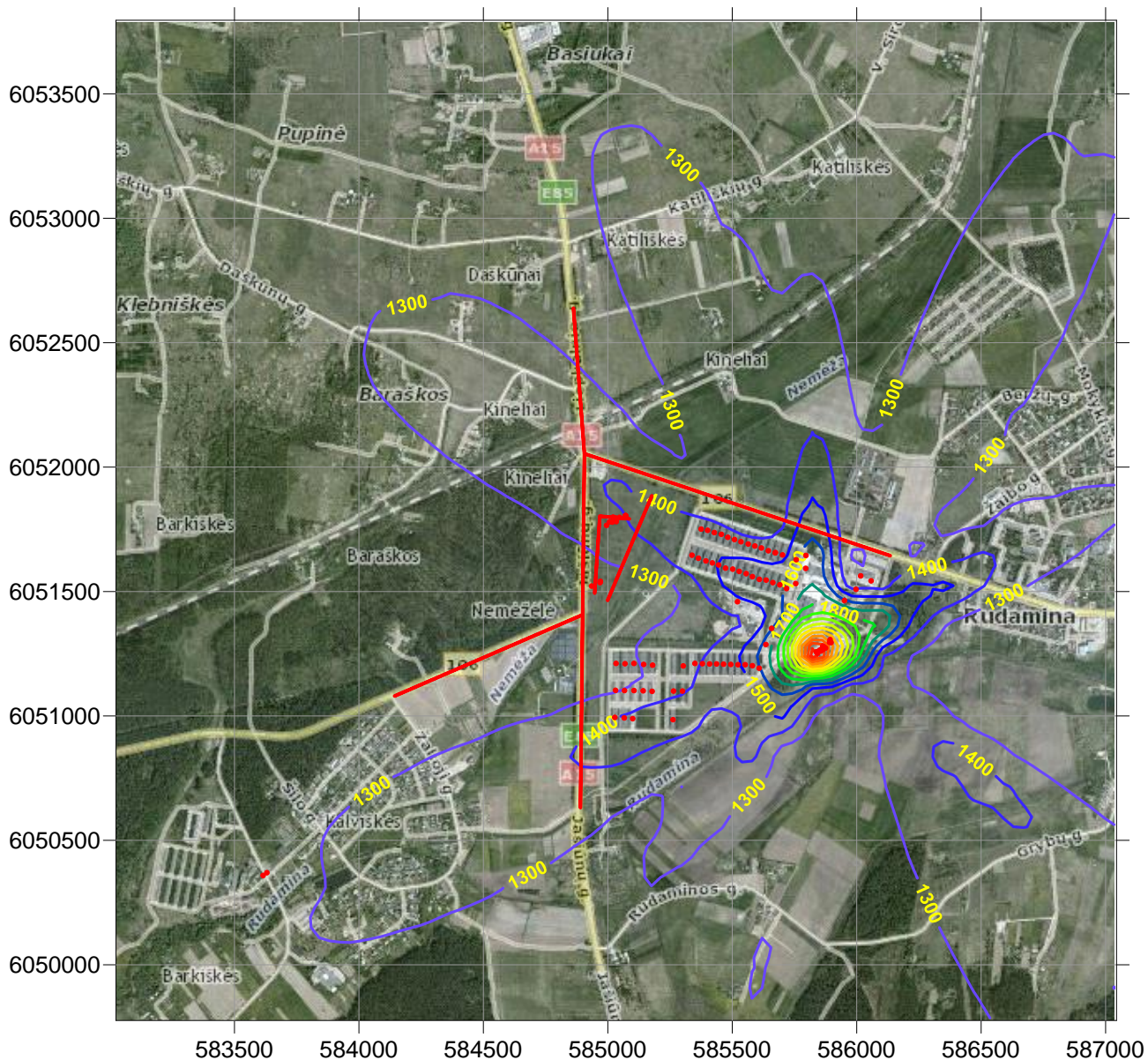
- Linijiniai ir taškiniai šaltiniai
- Mažiausia teršalo koncentracija
- Didžiausia teršalo koncentracija

Didžiausia 100 procentilio 8 valandų slenkančio vidurkio CO pažemio koncentracija aplinkinėse teritorijose, sudaroma įmonės: $212,2 \mu\text{g}/\text{m}^3$ (0.02 RV, kai $\text{RV} = 10 \text{ mg}/\text{m}^3$). Ši didžiausia koncentracija tikėtina įmonės teritorijoje. Tai yra didžiausia koncentracija, kuri susidarytų eksploatuojant įrenginį, esant nepalankioms meteorologinėms sąlygoms.

E. PETRŪNO PLANUOJAMA ŪKINĖ VEIKLA

Rudaminos sen. Vilniaus raj.

Anglies (II) oksido pažemio koncentracijų ($\mu\text{g}/\text{m}^3$) sklaidos prognozavimas
100 procentilio 8 valandų slenkančio vidurkio CO pažemio koncentracija
įvertinus foninę koncentraciją



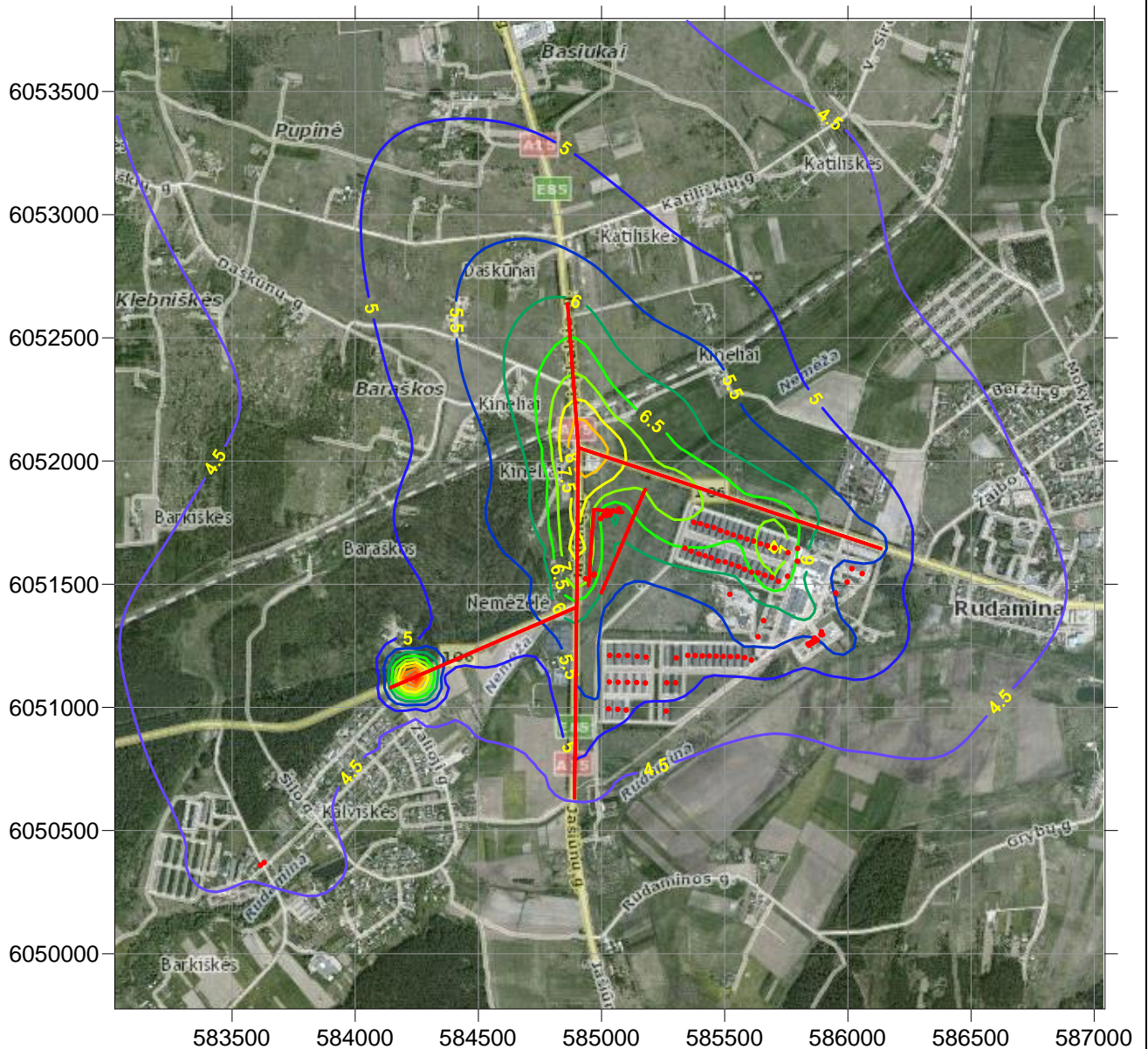
- Linijiniai ir taškiniai šaltiniai
- Mažiausia teršalo koncentracija
- Didžiausia teršalo koncentracija

Didžiausia 100 procentilio 8 valandų slenkančio vidurkio CO pažemio koncentracija aplinkinėse teritorijose, sudaroma įmonės ir įvertinus foninę koncentraciją: $1900,7 \mu\text{g}/\text{m}^3$ (0.19 RV, kai $\text{RV} = 10 \text{ mg}/\text{m}^3$). Ši didžiausia koncentracija tikėtina ties fonine įmone. Tai yra didžiausia koncentracija, kuri susidarytų eksploatuojant įrenginį, esant nepalankioms meteorologinėms sąlygoms.

E. PETRŪNO PLANUOJAMA ŪKINĖ VEIKLA

Rudaminos sen. Vilniaus raj.

Azoto dioksido pažemio koncentracijų ($\mu\text{g}/\text{m}^3$) sklaidos prognozavimas –
Vidutinė ilgalaikė (metinė) NO_2 pažemio koncentracija,
įvertinus foninę koncentraciją



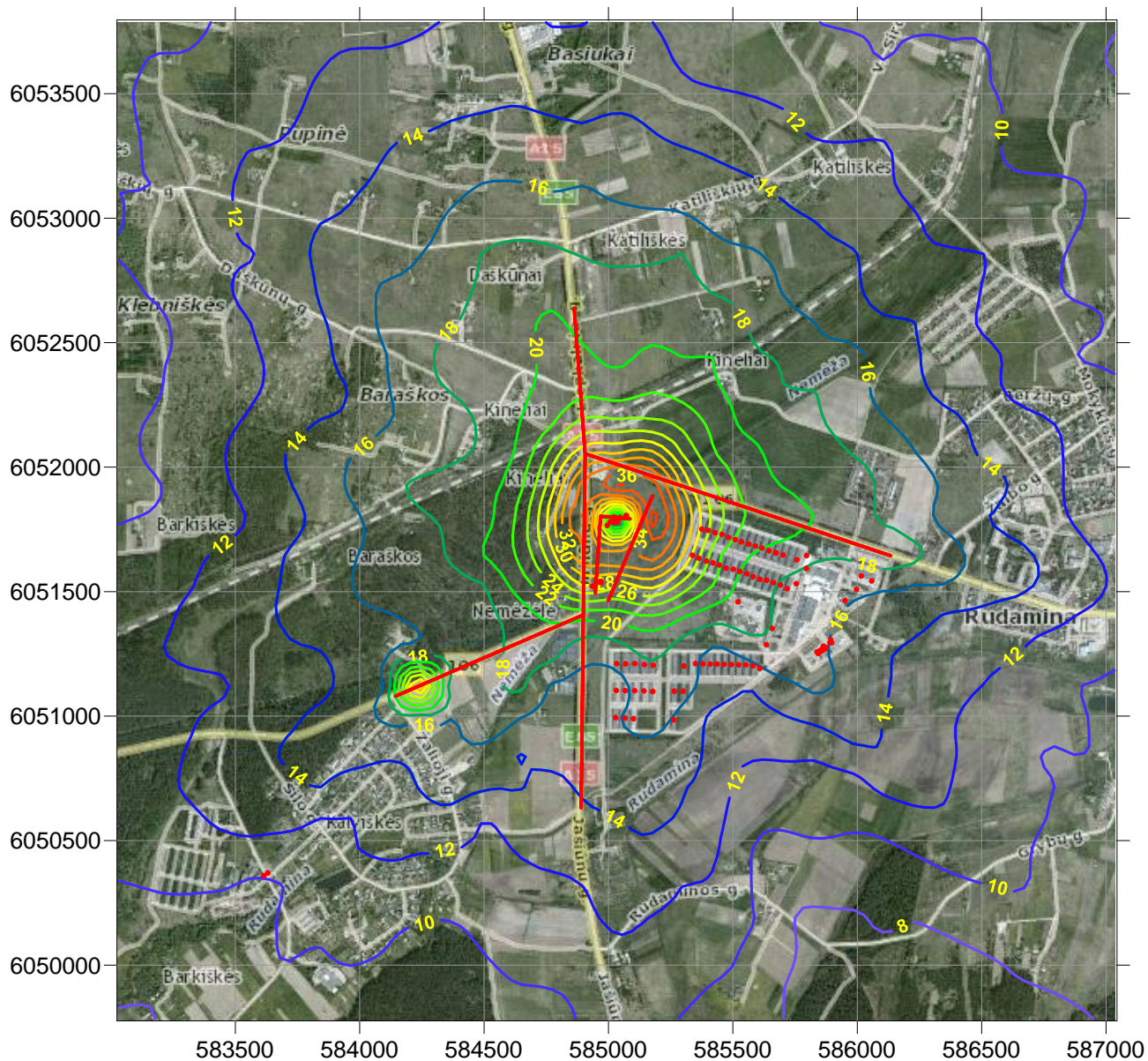
- Linijiniai ir taškiniai šaltiniai
- Mažiausia teršalo koncentracija
- Didžiausia teršalo koncentracija

Didžiausia vidutinė ilgalaikė (metinė) NO_2 pažemio koncentracija aplinkinėse teritorijose, sudaroma įmonės ir įvertinus foninę koncentraciją: $10.6 \mu\text{g}/\text{m}^3$ (0,26 RV, kai $\text{RV} = 40 \mu\text{g}/\text{m}^3$ – nustatyta žmonių sveikatos apsaugai; 0,35RV, kai $\text{RV} = 30 \mu\text{g}/\text{m}^3$ – nustatyta augmenijos apsaugai). Ši didžiausia koncentracija tikėtina ties kelio važiuojamąja dalimi.

E. PETRŪNO PLANUOJAMA ŪKINĖ VEIKLA

Rudaminos sen. Vilniaus raj.

Azoto dioksido pažemio koncentracijų ($\mu\text{g}/\text{m}^3$) sklaidos prognozavimas -
99,79 procentilio ilgalaikė 1 valandos NO_2 pažemio koncentracija



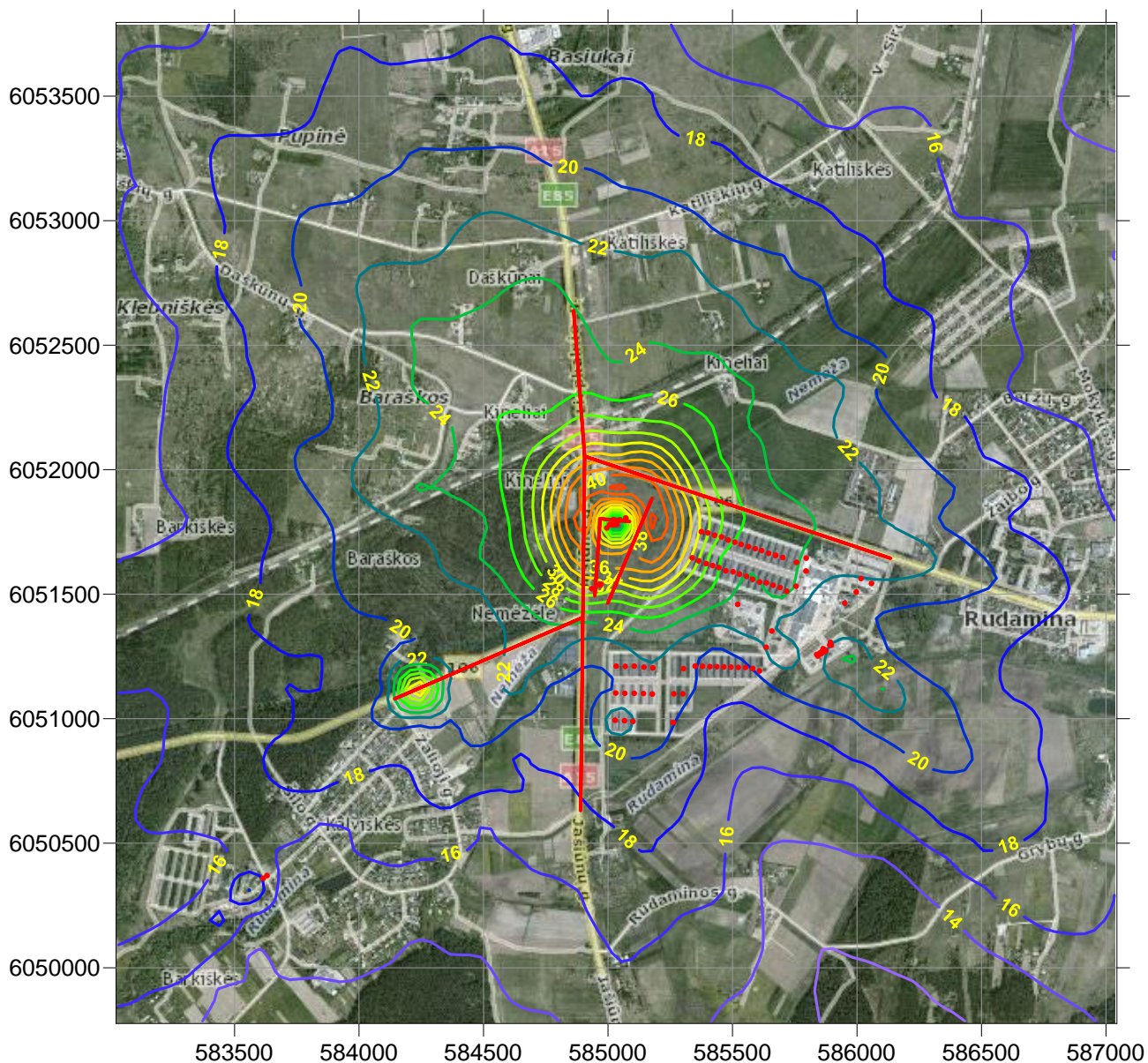
- Linijiniai ir taškiniai šaltiniai
- Mažiausia teršalo koncentracija
- Didžiausia teršalo koncentracija

Didžiausia 99,97 procentilio ilgalaikė 1 valandos NO_2 pažemio koncentracija aplinkinėse teritorijose, **sudaroma įmonės: 39.6 $\mu\text{g}/\text{m}^3$** (0,20 RV, kai RV = 200 $\mu\text{g}/\text{m}^3$ – nustatyta žmonių sveikatos apsaugai). Ši didžiausia koncentracija tikėtina įmonės teritorijoje. Tai yra didžiausia koncentracija, kuri susidarytų eksploatuojant įrenginį, esant nepalankioms meteorologinėms sąlygoms.

E. PETRŪNO PLANUOJAMA ŪKINĖ VEIKLA

Rudaminos sen. Vilniaus raj.

Azoto dioksido pažemio koncentracijų ($\mu\text{g}/\text{m}^3$) sklaidos prognozavimas -
99,79 procentilio ilgalaikė 1 valandos NO_2 pažemio koncentracija,
įvertinus foninę koncentraciją



- Linijiniai ir taškiniai šaltiniai
- Mažiausia teršalo koncentracija
- Didžiausia teršalo koncentracija

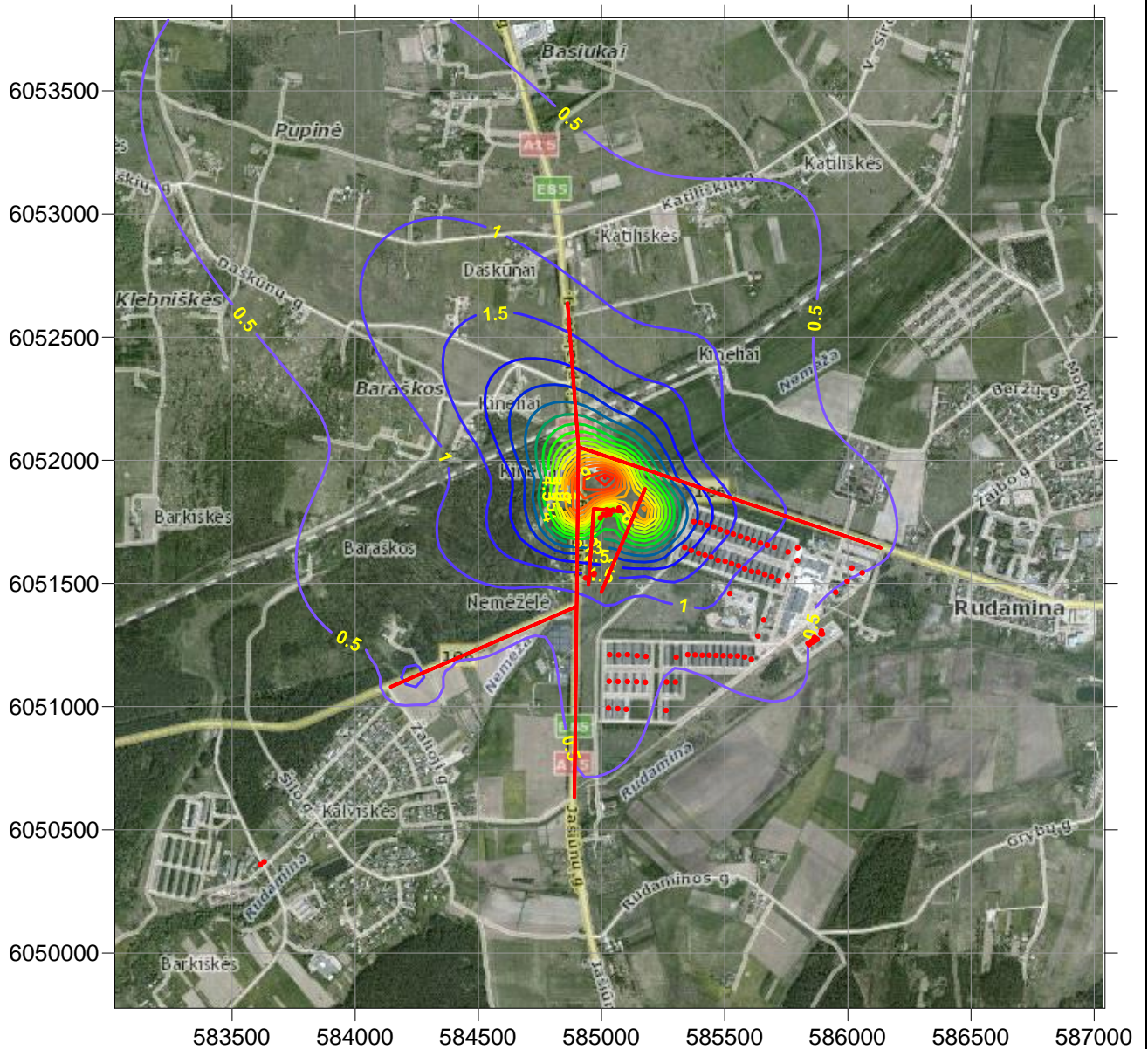
Didžiausia 99,79 procentilio ilgalaikė 1 valandos NO_2 pažemio koncentracija aplinkinėse teritorijose, **sudaroma įmonės ir įvertinus vidutinę foninę koncentraciją: $43.7 \mu\text{g}/\text{m}^3$** (0,22RV, kai $\text{RV} = 200 \mu\text{g}/\text{m}^3$ – nustatyta žmonių sveikatos apsaugai). Ši didžiausia koncentracija tikėtina įmonės teritorijoje. Tai yra didžiausia koncentracija, kuri susidarytų eksploatuojant įrenginį, esant nepalankioms meteorologinėms sąlygoms.

E. PETRŪNO PLANUOJAMA ŪKINĖ VEIKLA Rudaminos sen. Vilniaus raj.

Kietųjų dalelių pažemio koncentracijų ($\mu\text{g}/\text{m}^3$) sklaidos prognozavimas

Vidutinė ilgalaikė (metinė) KD_{10} pažemio koncentracija

įvertinant tik įmonės taršą

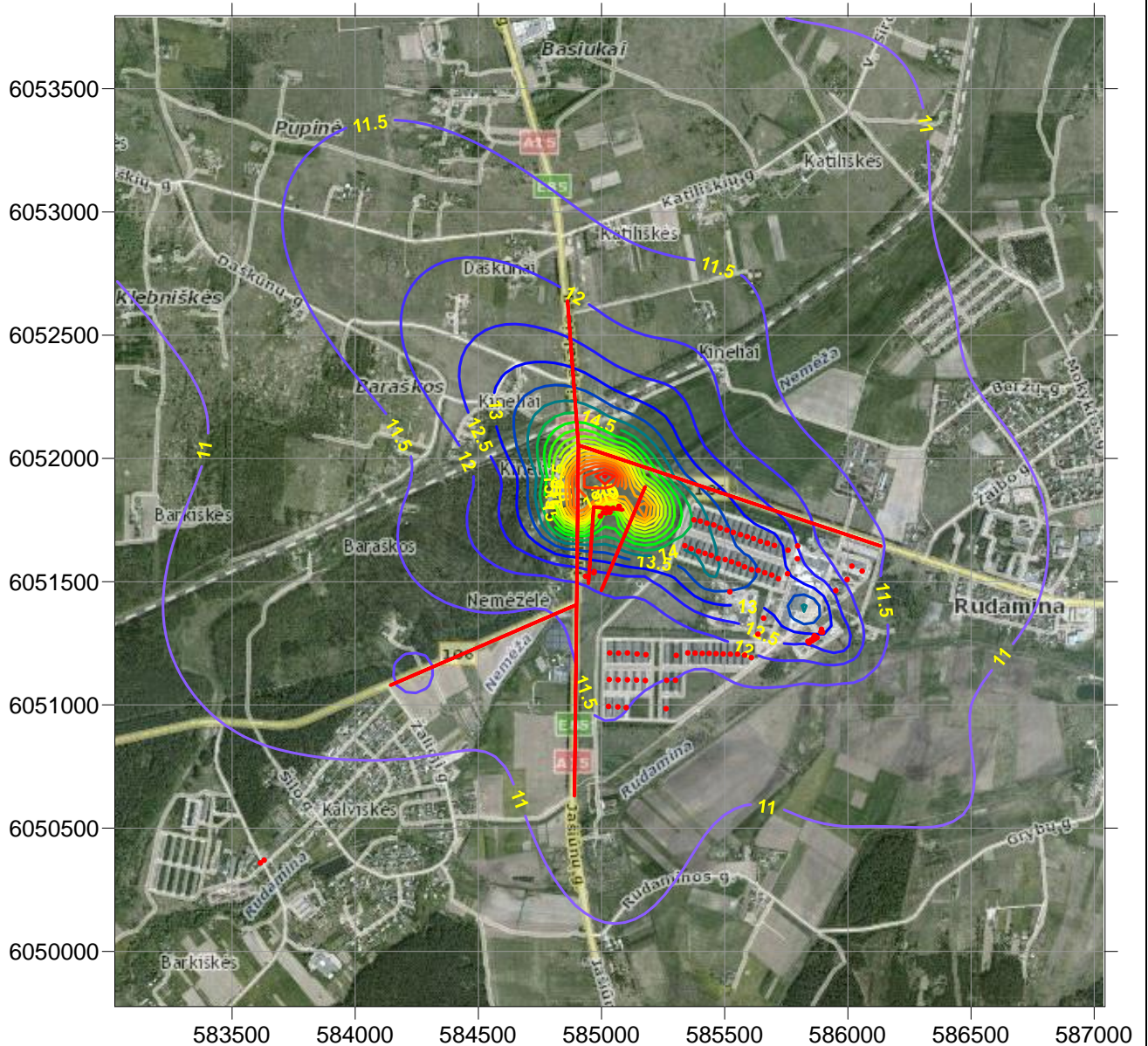


- Linijiniai ir taškiniai šaltiniai
- Mažiausia teršalo koncentracija
- Didžiausia teršalo koncentracija

Vidutinė ilgalaikė (metinė) KD_{10} pažemio koncentracija aplinkinėse teritorijose: **$11.1 \mu\text{g}/\text{m}^3$**
(0.28 RV, kai $\text{RV} = 40 \mu\text{g}/\text{m}^3$ – nustatyta žmonių sveikatos apsaugai). Ši didžiausia koncentracija tikėtina įmonės teritorijoje.

E. PETRŪNO PLANUOJAMA ŪKINĖ VEIKLA RUDAMINOS SEN. VILNIAUS RAJ.

Kietųjų dalelių pažemio koncentracijų ($\mu\text{g}/\text{m}^3$) sklaidos prognozavimas
Vidutinė ilgalaikė (metinė) KD_{10} pažemio koncentracija
įvertinant įmonės taršą ir foninę koncentraciją



- Linijiniai ir taškiniai šaltiniai
- Mažiausia teršalo koncentracija
- Didžiausia teršalo koncentracija

Vidutinė ilgalaikė (metinė) KD_{10} pažemio koncentracija aplinkinėse teritorijose: **$22.7 \mu\text{g}/\text{m}^3$**
(0.57RV , kai $\text{RV} = 40 \mu\text{g}/\text{m}^3$ – nustatyta žmonių sveikatos apsaugai). Ši didžiausia koncentracija tikėtina įmonės teritorijoje.

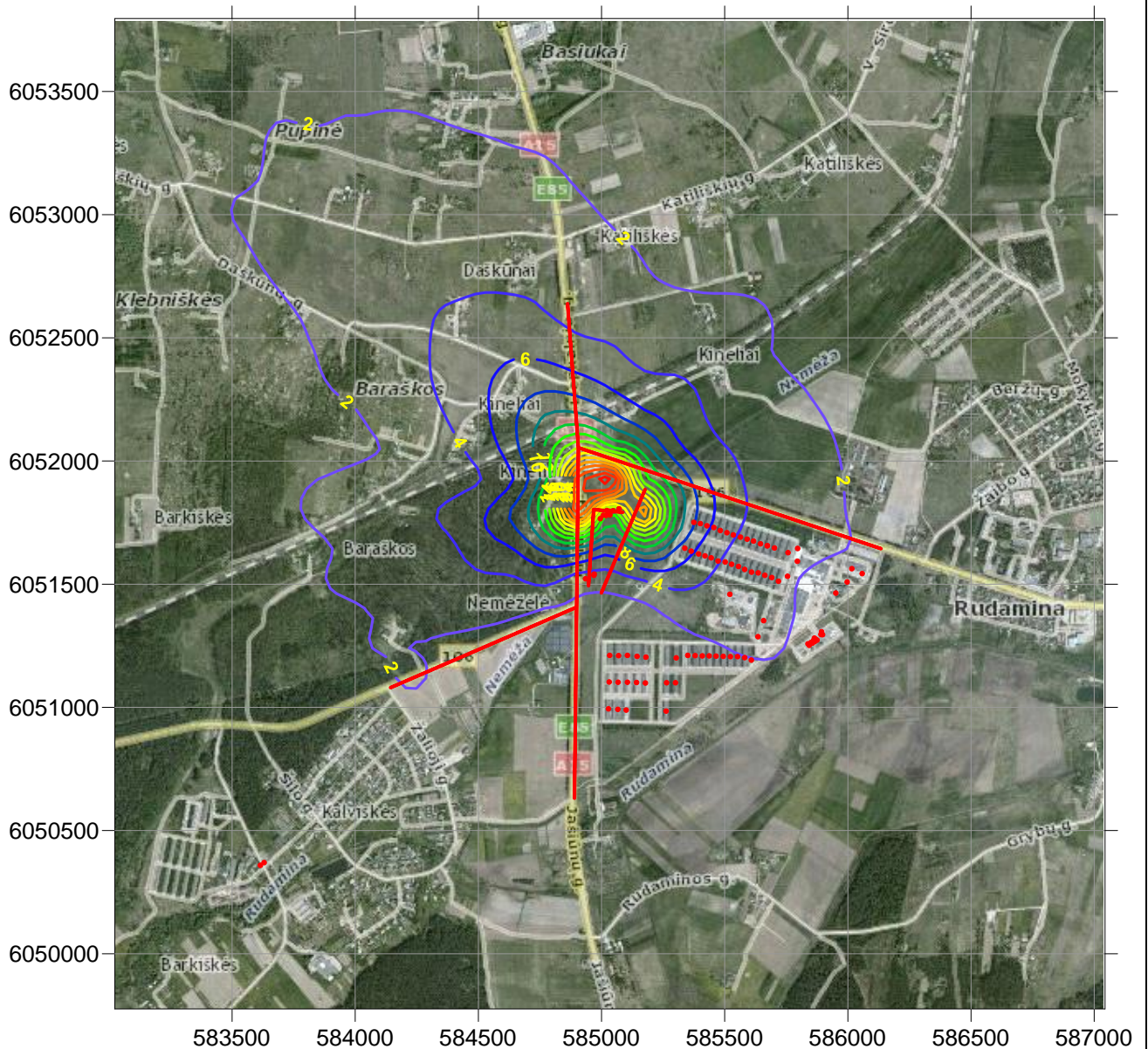
E. PETRŪNO PLANUOJAMA ŪKINĖ VEIKLA

Rudaminos sen. Vilniaus raj.

Kietųjų dalelių pažemio koncentracijų ($\mu\text{g}/\text{m}^3$) sklaidos prognozavimas

90,4 procentilio ilgalaikė 24 valandų KD10 pažemio koncentracija

įvertinant tik įmonės taršą



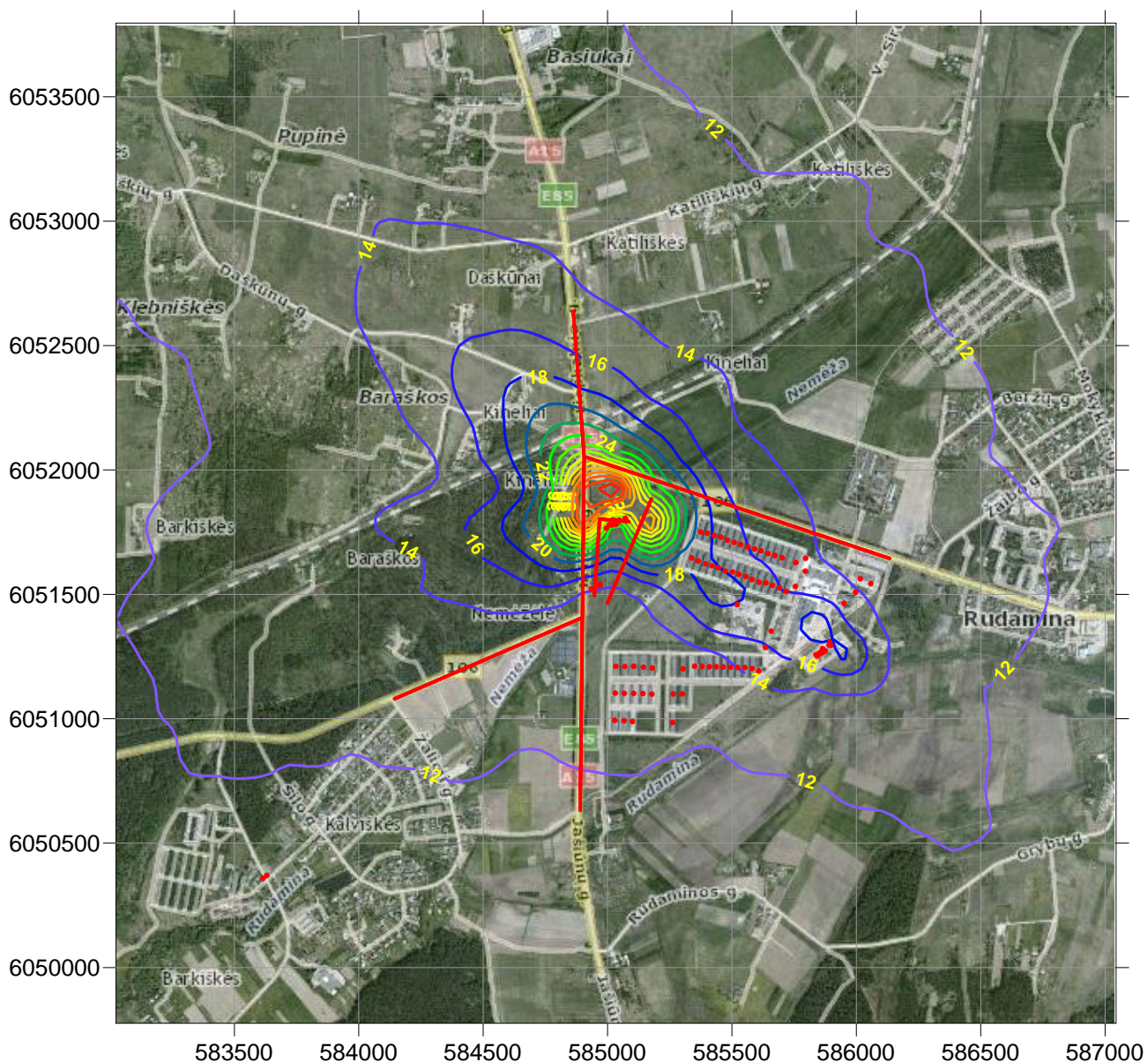
- Linijiniai ir taškiniai šaltiniai
- Mažiausia teršalo koncentracija
- Didžiausia teršalo koncentracija

90,4 procentilio ilgalaikė 24 valandų KD10 pažemio koncentracija aplinkinėse teritorijose: $35.0 \mu\text{g}/\text{m}^3$ (0.70 RV, kai $\text{RV} = 50 \mu\text{g}/\text{m}^3$ – nustatyta žmonių sveikatos apsaugai). Ši didžiausia koncentracija tikėtina įmonės teritorijoje.

E. PETRŪNO PLANUOJAMA ŪKINĖ VEIKLA

Rudaminos sen. Vilniaus raj.

Kietųjų dalelių pažemio koncentracijų ($\mu\text{g}/\text{m}^3$) sklaidos prognozavimas
90,4 procentilio ilgalaikė 24 valandų KD10 pažemio koncentracija
įvertinant įmonės taršą ir foninę koncentraciją



- Linijiniai ir taškiniai šaltiniai
- Mažiausia teršalo koncentracija
- Didžiausia teršalo koncentracija

90,4 procentilio ilgalaikė 24 valandų KD10 pažemio koncentracija aplinkinėse teritorijose: **43,6 $\mu\text{g}/\text{m}^3$** (0,93RV, kai $\text{RV} = 50 \mu\text{g}/\text{m}^3$ – nustatyta žmonių sveikatos apsaugai. Ši didžiausia koncentracija tikėtina įmonės teritorijoje. Tai yra didžiausia koncentracija, kuri susidarytų esant didžiausiems išmetimams ir nepalankioms meteorologinėms sąlygoms.

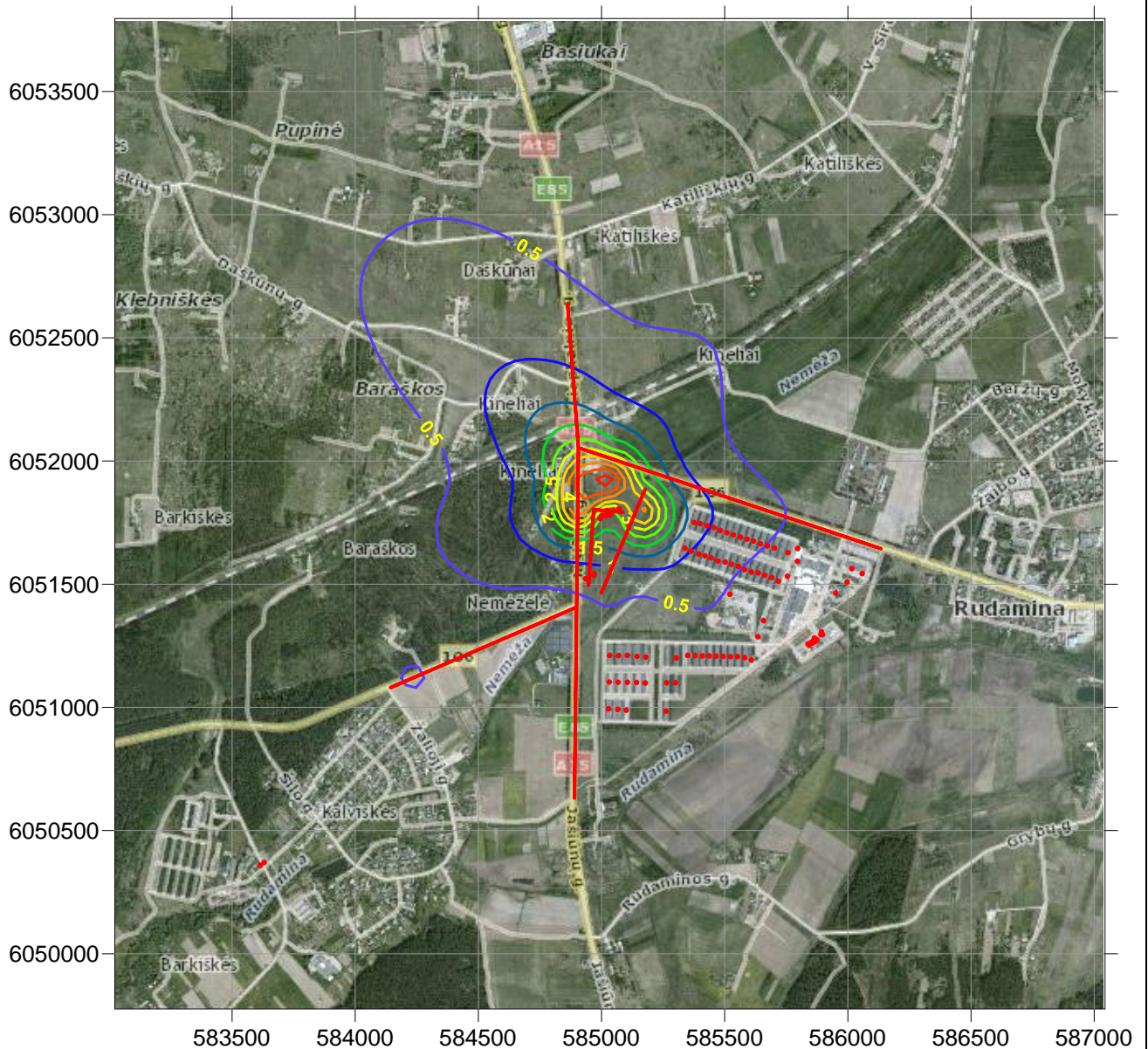
E. PETRŪNO PLANUOJAMA ŪKINĖ VEIKLA

Rudaminos sen. Vilniaus raj.

Kietųjų dalelių pažemio koncentracijų ($\mu\text{g}/\text{m}^3$) sklaidos prognozavimas

Vidutinė ilgalaikė (metinė) $\text{KD}_{2.5}$ pažemio koncentracija

įvertinant tik įmonės taršą



- Linijiniai ir taškiniai šaltiniai
- Mažiausia teršalo koncentracija
- Didžiausia teršalo koncentracija

Vidutinė ilgalaikė (metinė) $\text{KD}_{2.5}$ pažemio koncentracija aplinkinėse teritorijose: **$5.6 \mu\text{g}/\text{m}^3$** (0.22 RV, kai $\text{RV} = 25 \mu\text{g}/\text{m}^3$ – nustatyta žmonių sveikatos apsaugai). Ši didžiausia koncentracija tikėtina įmonės teritorijoje.

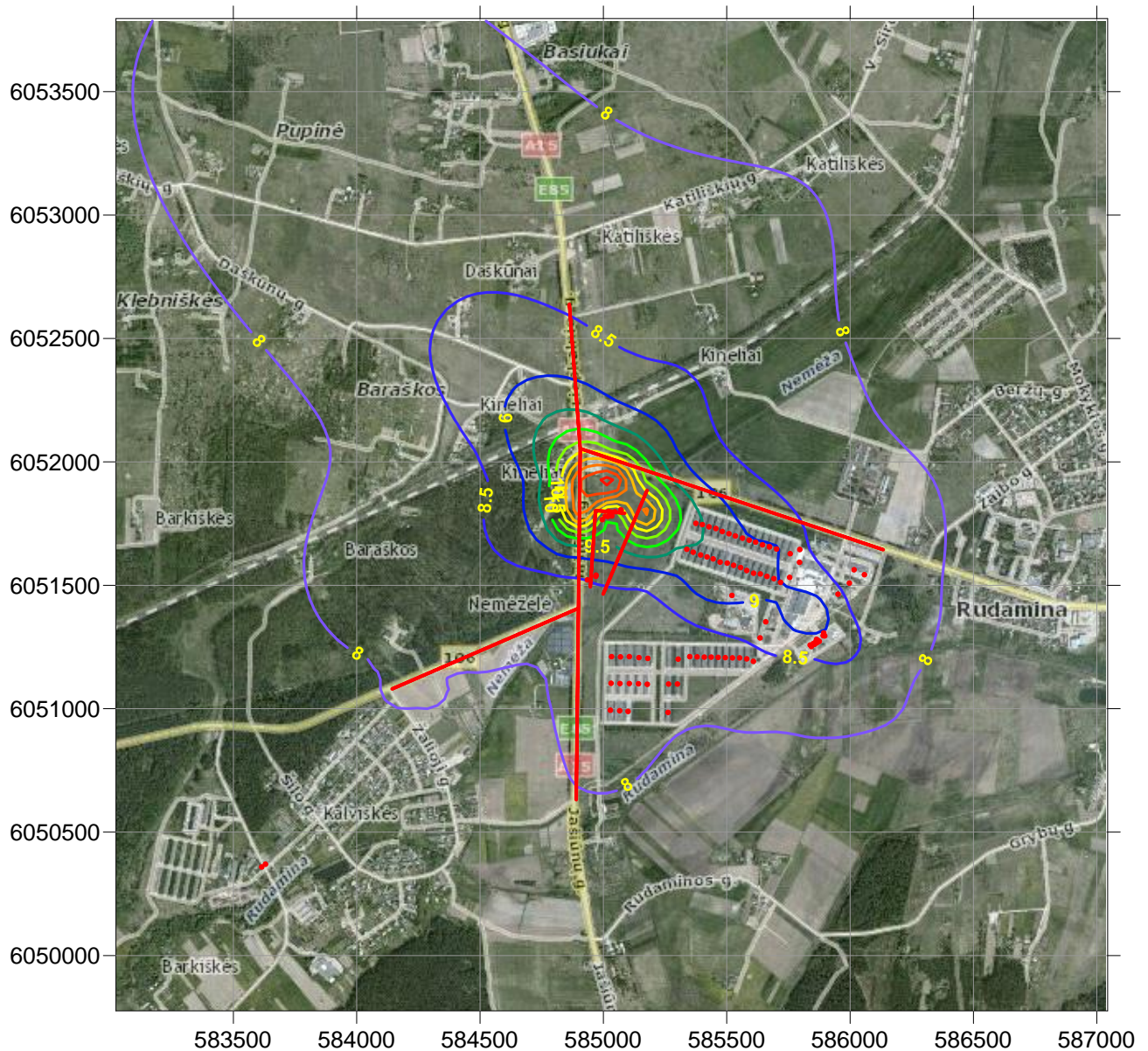
E. PETRŪNO PLANUOJAMA ŪKINĖ VEIKLA

Rudaminos sen. Vilniaus raj.

Kietųjų dalelių pažemio koncentracijų ($\mu\text{g}/\text{m}^3$) sklaidos prognozavimas

Vidutinė ilgalaikė (metinė) $\text{KD}_{2.5}$ pažemio koncentracija

įvertinant įmonės taršą ir foninę koncentraciją



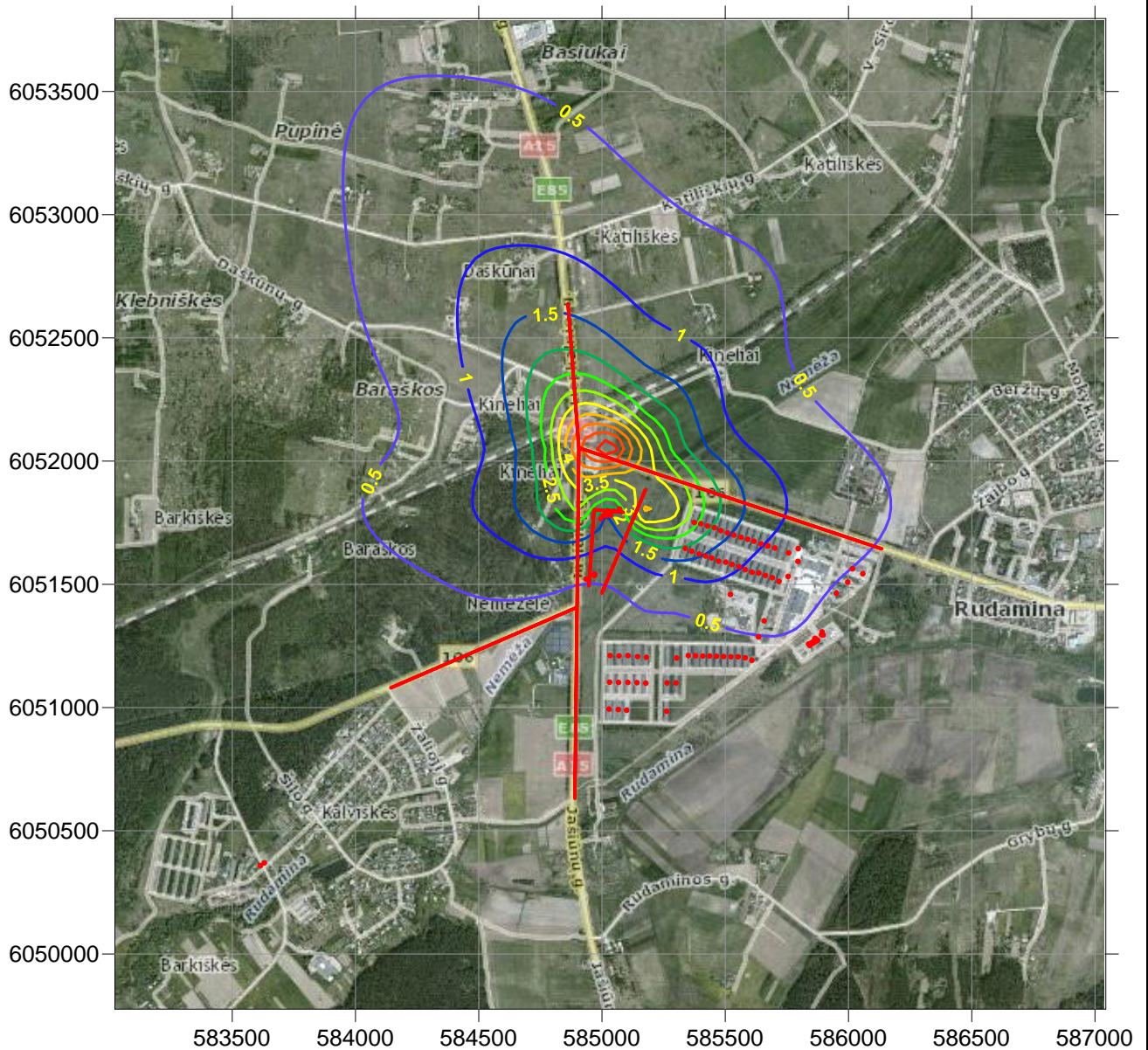
- Linijiniai ir taškiniai šaltiniai
- Mažiausia teršalo koncentracija
- Didžiausia teršalo koncentracija

Vidutinė ilgalaikė (metinė) $\text{KD}_{2.5}$ pažemio koncentracija aplinkinėse teritorijose: **5.8 $\mu\text{g}/\text{m}^3$** (0.23 RV, kai $\text{RV} = 25 \mu\text{g}/\text{m}^3$ – nustatyta žmonių sveikatos apsaugai). Ši didžiausia koncentracija tikėtina įmonės teritorijoje.

E. PETRŪNO PLANUOJAMA ŪKINĖ VEIKLA

Rudaminos sen. Vilniaus raj.

Sieros dioksido pažemio koncentracijų ($\mu\text{g}/\text{m}^3$) sklaidos prognozavimas -
Vidutinė ilgalaikė (metinė) SO_2 pažemio koncentracija
įvertinant tik įmonės taršą



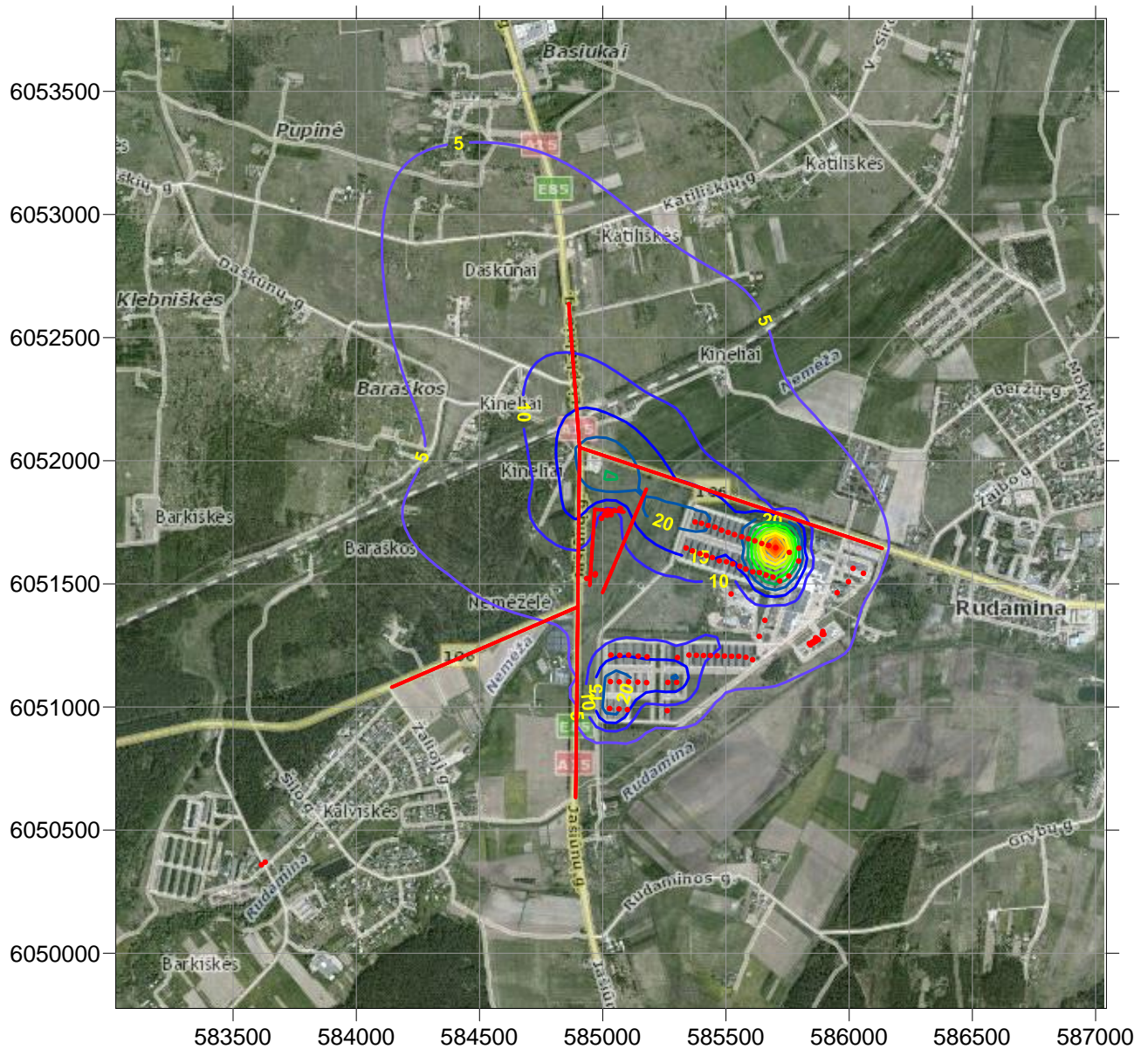
- Linijiniai ir taškiniai šaltiniai
- Mažiausia teršalo koncentracija
- Didžiausia teršalo koncentracija

Didžiausia vidutinė ilgalaikė SO_2 pažemio koncentracija aplinkinėse teritorijose: **$6,1 \mu\text{g}/\text{m}^3$** ($0,3 \text{ RV}$, kai $\text{RV} = 20 \mu\text{g}/\text{m}^3$ – nustatyta ekosistemų apsaugai). Ši didžiausia koncentracija tikėtina ties įmonės šiaurinė teritorijos riba.

E. PETRŪNO PLANUOJAMA ŪKINĖ VEIKLA

Rudaminos sen. Vilniaus raj.

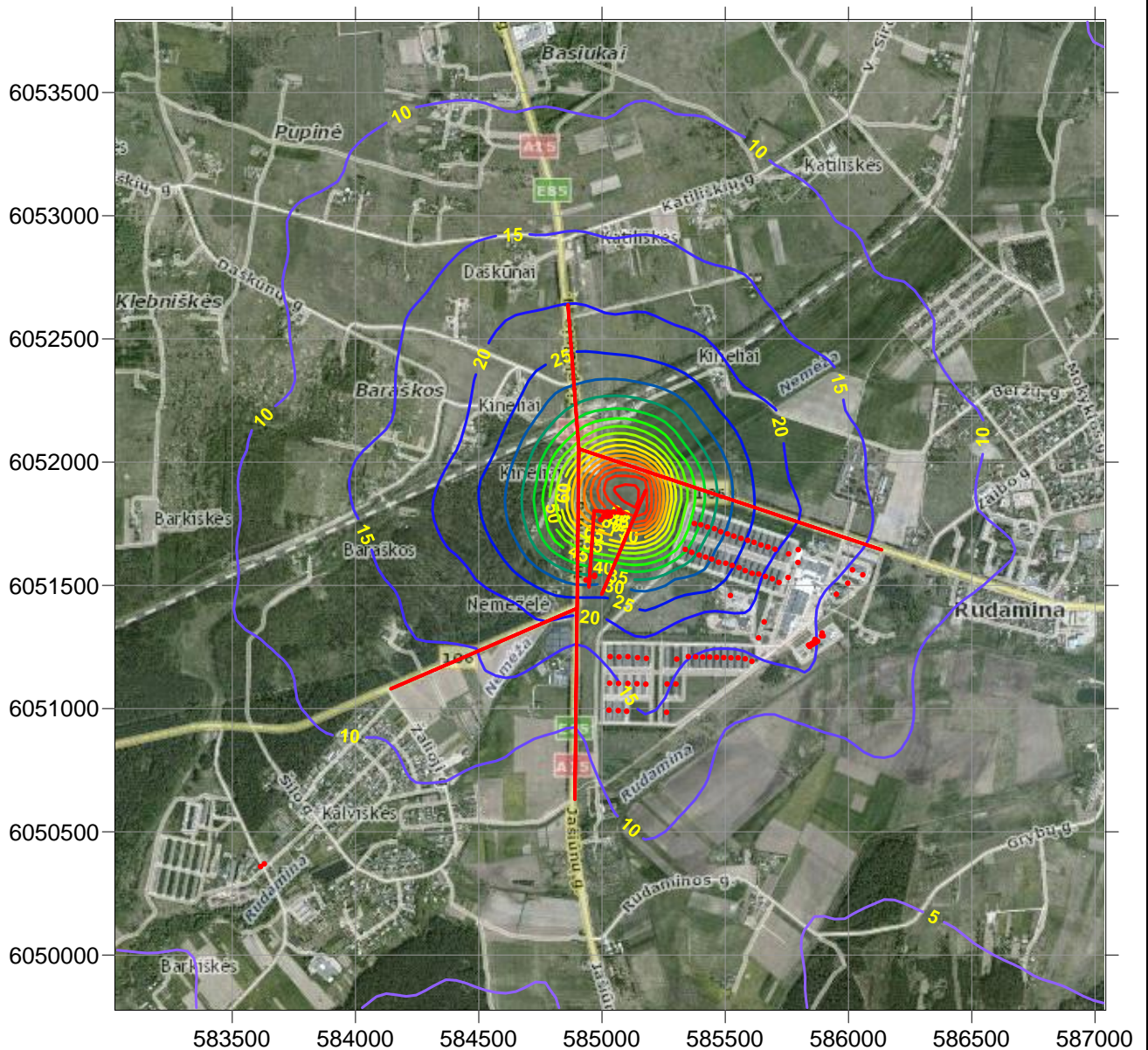
Sieros dioksido pažemio koncentracijų ($\mu\text{g}/\text{m}^3$) sklaidos prognozavimas -
Vidutinė ilgalaikė (metinė) SO_2 pažemio koncentracija
įvertinant įmonės taršą ir foninę koncentraciją



Didžiausia vidutinė ilgalaikė SO_2 pažemio koncentracija aplinkinėse teritorijose, **sudaroma įmonės ir įvertintus foninę koncentraciją: $16,7 \mu\text{g}/\text{m}^3$ (0.73 RV, kai $\text{RV} = 20 \mu\text{g}/\text{m}^3$ – nustatyta ekosistemų apsaugai).** Ši didžiausia koncentracija ties foninės įmonės taršos šaltiniais.

E. PETRŪNO PLANUOJAMA ŪKINĖ VEIKLA Rudaminos sen. Vilniaus raj.

Sieros dioksido pažemio koncentracijų ($\mu\text{g}/\text{m}^3$) sklaidos prognozavimas -
99,7 procentilio ilgalaikė 1 valandos SO_2 pažemio koncentracija
įvertinant tik įmonės taršą

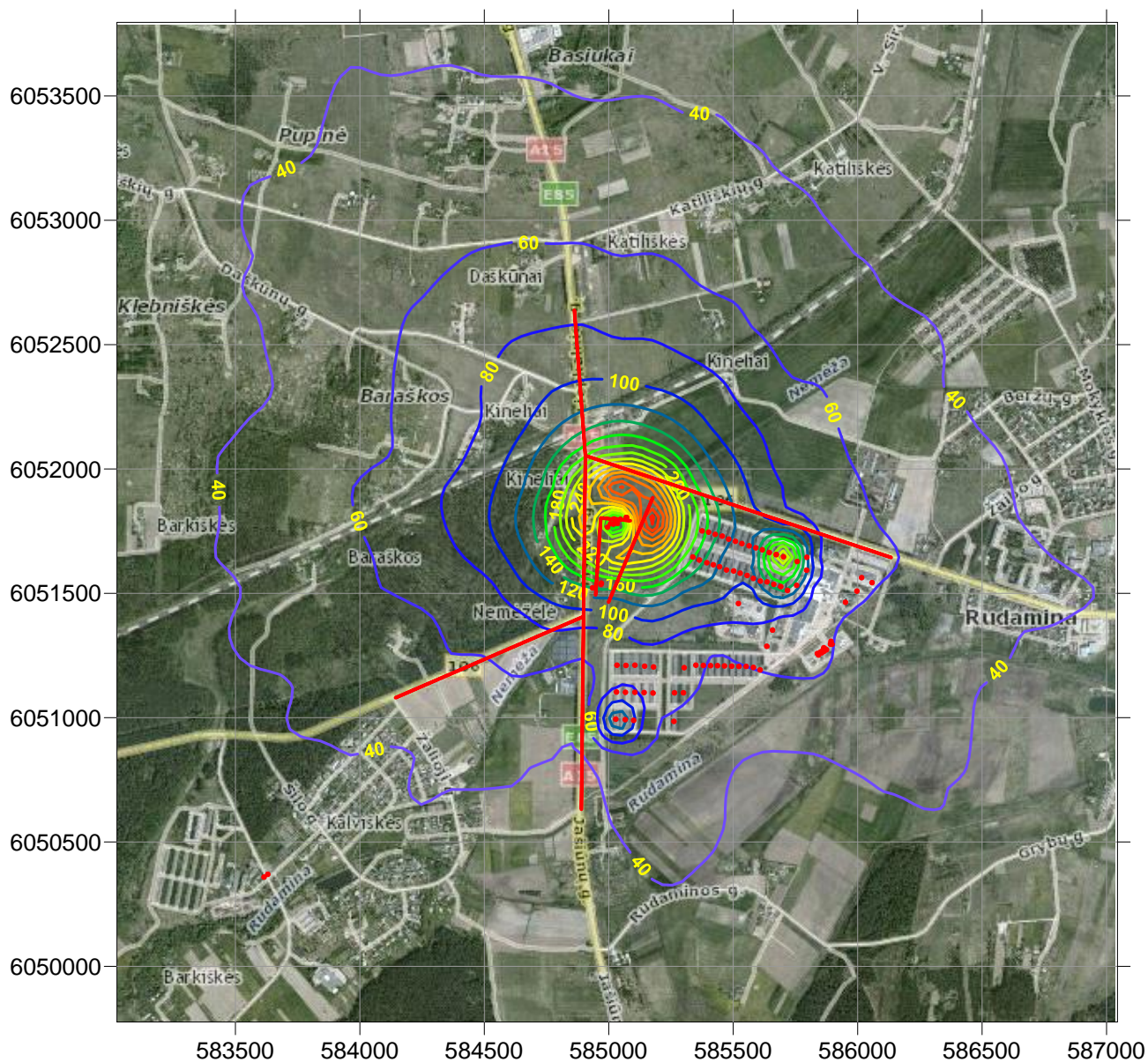


- Taškiniai šaltiniai
- Mažiausia teršalo koncentracija
- Didžiausia teršalo koncentracija

Didžiausia 99,7 procentilio ilgalaikė 1 valandos SO_2 pažemio koncentracija aplinkinėse teritorijose: **$256,8 \mu\text{g}/\text{m}^3$** (0,73 RV, kai $\text{RV} = 350 \mu\text{g}/\text{m}^3$ – nustatyta žmonių sveikatos apsaugai). Ši didžiausia koncentracija tikėtina įmonės teritorijoje. Tai yra didžiausia koncentracija, kuri susidarytų esant didžiausiems išmetimams ir nepalankioms meteorologinėms sąlygoms.

E. PETRŪNO PLANUOJAMA ŪKINĖ VEIKLA Rudaminos sen. Vilniaus raj.

Sieros dioksido pažemio koncentracijų ($\mu\text{g}/\text{m}^3$) sklaidos prognozavimas -
99,7 procentilio ilgalaikė 1 valandos SO_2 pažemio koncentracija
įvertinant įmonės taršą ir foninę koncentraciją

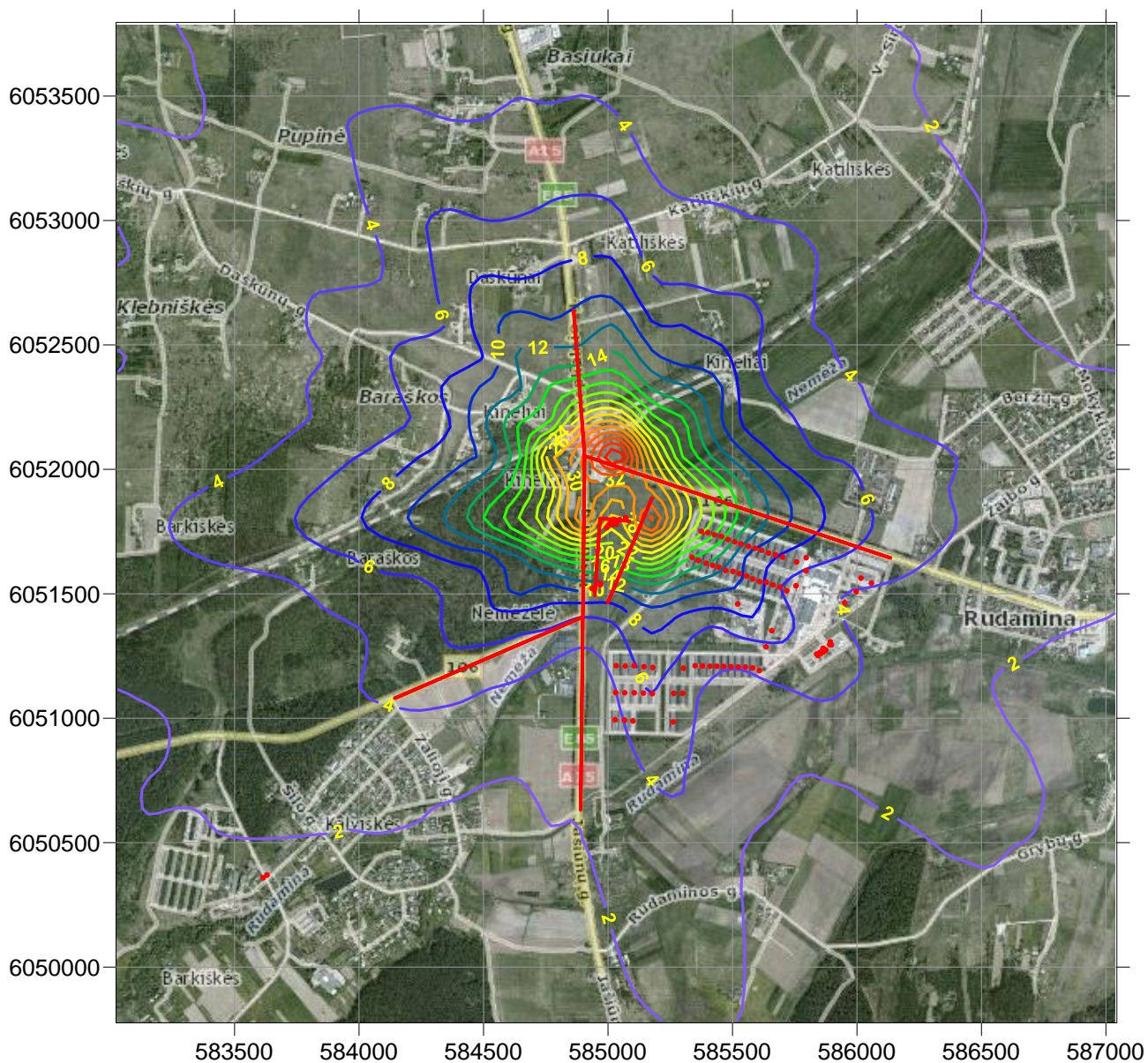


- Linijiniai ir taškiniai šaltiniai
- Mažiausia teršalo koncentracija
- Didžiausia teršalo koncentracija

Didžiausia 99,7 procentilio ilgalaikė 1 valandos SO_2 pažemio koncentracija aplinkinėse teritorijose **sudaroma įmonės ir įvertinus foninę koncentraciją: $259,2 \mu\text{g}/\text{m}^3$** (0,73 RV, kai $\text{RV} = 350 \mu\text{g}/\text{m}^3$ – nustatyta žmonių sveikatos apsaugai). Ši didžiausia koncentracija tikėtina įmonės teritorijoje. Tai yra didžiausia koncentracija, kuri susidarytų esant didžiausiems išmetimams ir nepalankioms meteorologinėms sąlygoms.

E. PETRŪNO PLANUOJAMA ŪKINĖ VEIKLA Rudaminos sen. Vilniaus raj.

Sieros dioksido pažemio koncentracijų ($\mu\text{g}/\text{m}^3$) sklaidos prognozavimas -
99,1 procentilio ilgalaikė 24 valandų SO_2 pažemio koncentracija
įvertinant tik įmonės taršą

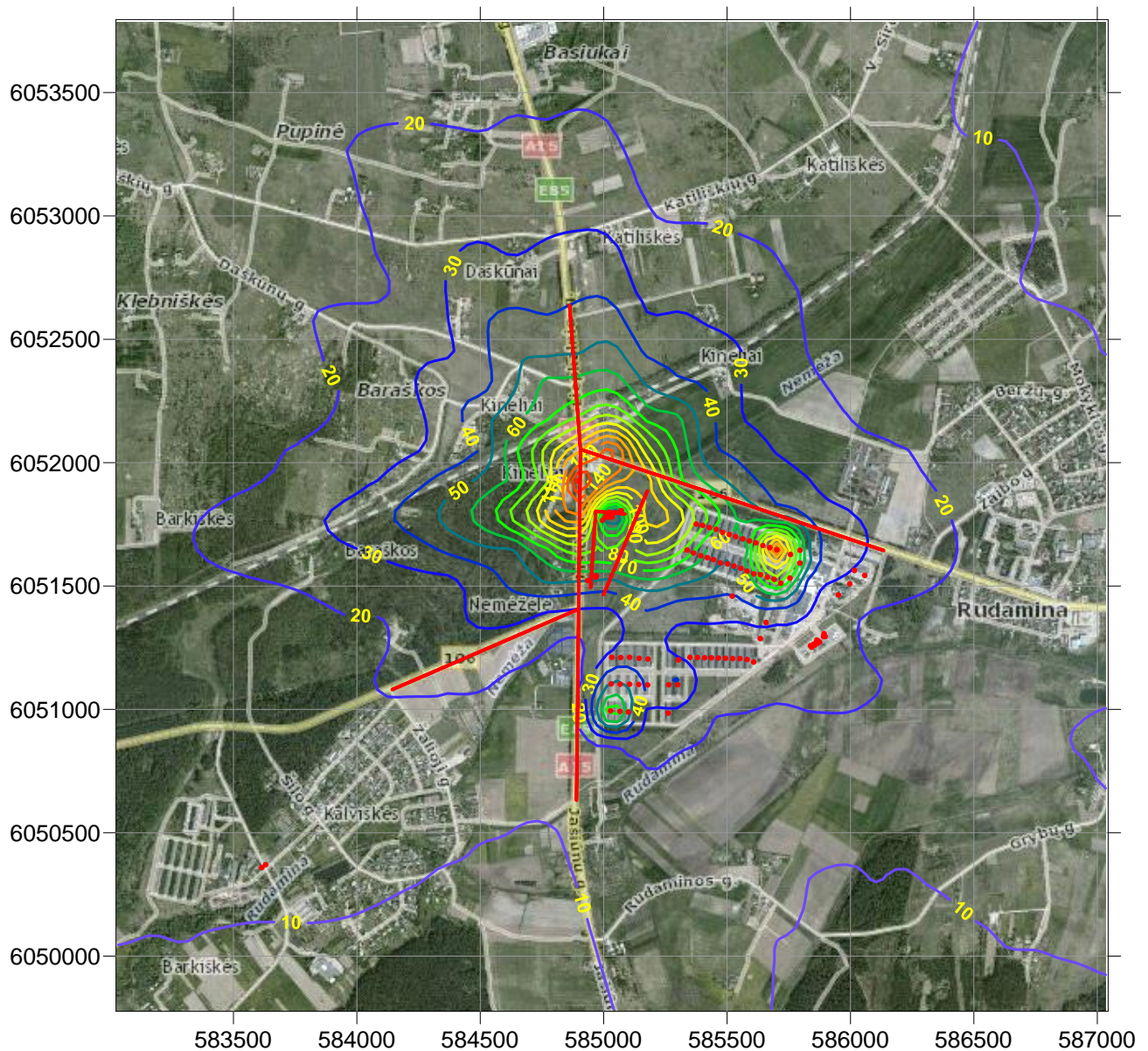


- Linijiniai ir taškiniai šaltiniai
- Mažiausia teršalo koncentracija
- Didžiausia teršalo koncentracija

Didžiausia 99,18 procentilio ilgalaikė 24 valandų SO_2 pažemio koncentracija aplinkinėse teritorijose: **$41,7 \mu\text{g}/\text{m}^3$** (0,33 RV, kai $\text{RV} = 125 \mu\text{g}/\text{m}^3$ – nustatyta žmonių sveikatos apsaugai). Ši didžiausia koncentracija tikėtina ties įmonės šiaurine teritorijos riba. Tai yra didžiausia koncentracija, kuri susidarytų esant didžiausiems išmetimams ir nepalankioms meteorologinėms sąlygoms.

E. PETRŪNO PLANUOJAMA ŪKINĖ VEIKLA Rudaminos sen. Vilniaus raj.

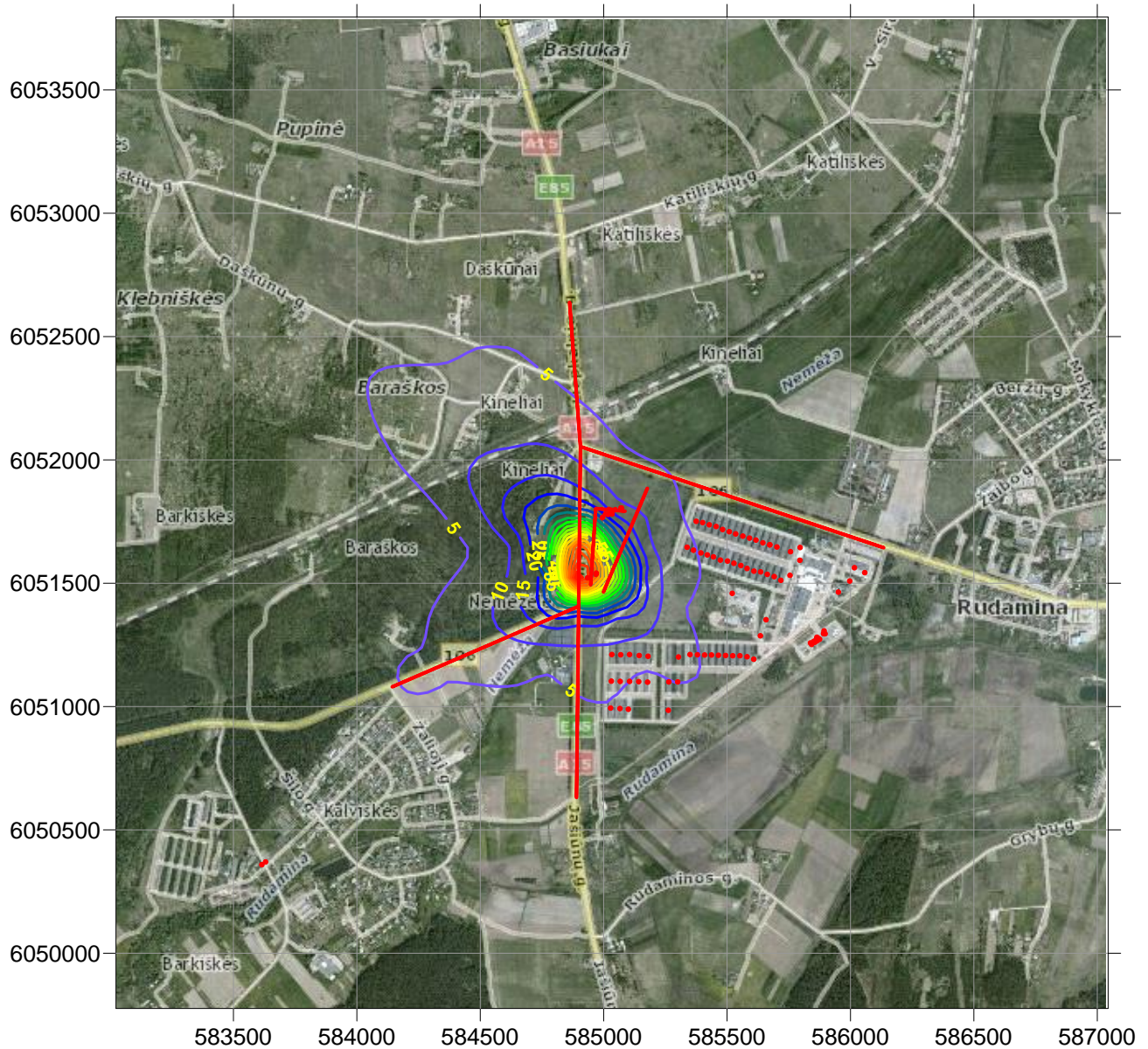
Sieros dioksido pažemio koncentracijų ($\mu\text{g}/\text{m}^3$) sklaidos prognozavimas -
99,1 procentilio ilgalaikė 24 valandų SO_2 pažemio koncentracija
įvertinant įmonės taršą ir foninę koncentraciją



Didžiausia 99,18 procentilio ilgalaikė 24 valandų SO_2 pažemio koncentracija aplinkinėse teritorijose **sudaroma įmonės ir įvertinus foninę koncentraciją: $101,7 \mu\text{g}/\text{m}^3$** (0,81 RV, kai $\text{RV} = 125 \mu\text{g}/\text{m}^3$ – nustatyta žmonių sveikatos apsaugai). Ši didžiausia koncentracija tikėtina ties įmonės šiaurine teritorijos riba. Tai yra didžiausia koncentracija, kuri susidarytų esant didžiausiems išmetimams ir nepalankioms meteorologinėms sąlygoms.

E. PETRŪNO PLANUOJAMA ŪKINĖ VEIKLA Rudaminos sen. Vilniaus raj.

Lakiųjų organinių junginių pažemio koncentracijų ($\mu\text{g}/\text{m}^3$) sklaidos prognozavimas -
98 procentilio ilgalaikė 1 valandos lakiųjų organinių junginių pažemio koncentracija



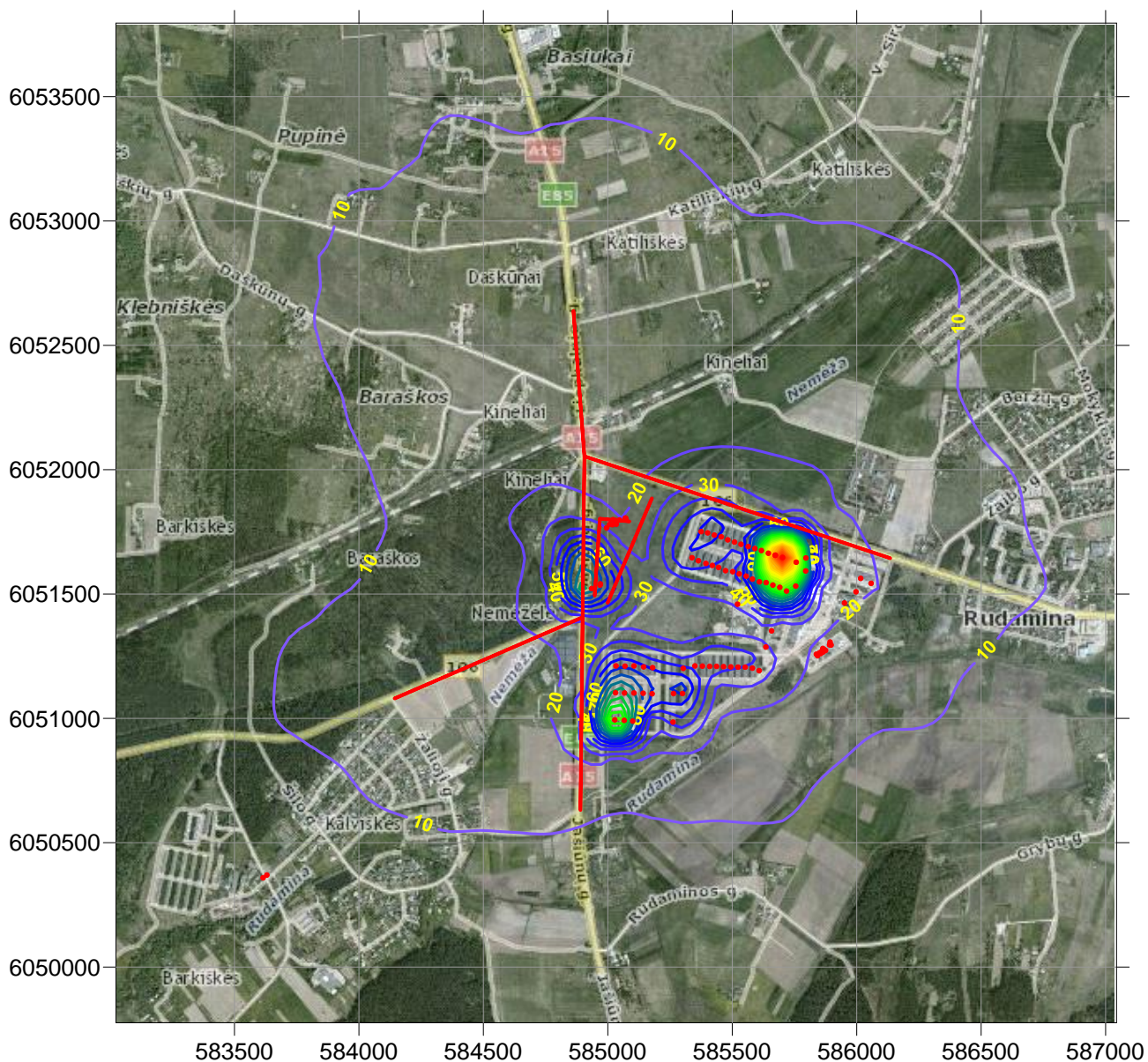
- Linijiniai ir taškiniai šaltiniai
- Mažiausia teršalo koncentracija
- Didžiausia teršalo koncentracija

Didžiausia 98 procentilio ilgalaikė 1 valandos lakiųjų organinių junginių pažemio koncentracija aplinkinėse teritorijose, **sudaroma įmonės: $103,7 \mu\text{g}/\text{m}^3$ (0.09 RV, kai $\text{RV} = 1200 \mu\text{g}/\text{m}^3$).** Ši didžiausia koncentracija tikėtina įmonės teritorijoje. Tai yra didžiausia koncentracija, kuri susidarytų eksploatuojant įrenginį, esant nepalankioms meteorologinėms sąlygoms.

E. PETRŪNO PLANUOJAMA ŪKINĖ VEIKLA

Rudaminos sen. Vilniaus raj.

Lakiųjų organinių junginių pažemio koncentracijų ($\mu\text{g}/\text{m}^3$) sklaidos prognozavimas -
98 procentilio ilgalaikė 1 valandos lakiųjų organinių junginių pažemio koncentracija
Ivertinus foninę koncentracija



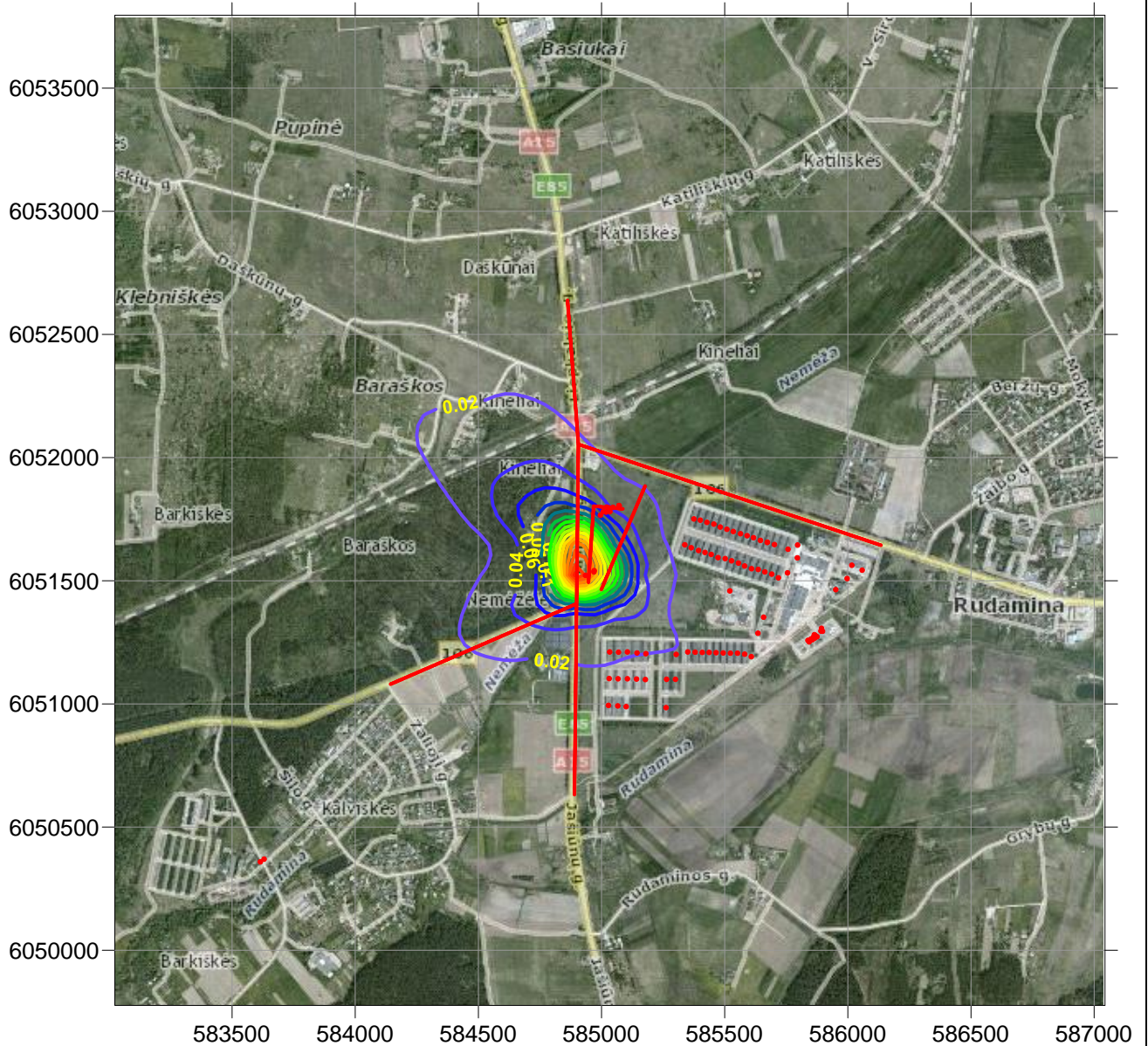
- Linijiniai ir taškiniai šaltiniai
- Mažiausia teršalo koncentracija
- Didžiausia teršalo koncentracija

Didžiausia 98 procentilio ilgalaikė 1 valandos lakiųjų organinių junginių pažemio koncentracija aplinkinėse teritorijose, **sudaroma įmonės ir įvertinus foninę koncentraciją:** $316,9 \mu\text{g}/\text{m}^3$ ($0,26 \text{ RV}$, kai $\text{RV} = 1200 \mu\text{g}/\text{m}^3$). Ši didžiausia koncentracija tikėtina ties foninės įmonės taršos šaltiniais. Tai yra didžiausia koncentracija, kuri susidarytų eksploatuojant įrenginį, esant nepalankioms meteorologinėms sąlygoms.

E. PETRŪNO PLANUOJAMA ŪKINĖ VEIKLA

Rudaminos sen. Vilniaus raj.

Kvapų pažemio koncentracijų (OUE/m^3) sklaidos prognozavimas
Momentinė (98 procentilio 1 valandos) kvapo pažemio koncentracija



- Linijiniai ir taškiniai šaltiniai
- Mažiausia teršalo koncentracija
- Didžiausia teršalo koncentracija

Didžiausia kvapo (98 procentilio 1 valandos) pažemio koncentracija aplinkinėse teritorijose: **$0.3 \text{ OUE}/\text{m}^3$** (0.04 RV , kai $\text{RV} = 8 \text{ OUE}/\text{m}^3$). Ši didžiausia koncentracija tikėtina ties įmonės taršos šaltiniais. Tai yra didžiausia koncentracija, kuri susidarytų esant nepalankioms meteorologinėms sąlygoms.